

MIDA TÄHENDAB E- KONSULTATSIOON?

HELVE KANSI

15.12.2023

25 aastat
PEREARST

- 23,5 aastat **VILJANDI
LINNAS**
- 1,5 aastat **HIIUMAAL
KÄINAS**

2013
UROLOOG

- 15 aastat
- Saatekiri- ei tea millal vastuvõtule saab
- Ukse taha-
- vastuvõtu segamine
- Helistamine-
- kirurg operatsioonil, sisearst palatis

2013
10 aastat

- Info digiloo kaudu
- Ei pea minema vastuvõtule
- Hiiumaalt mandrile

E- KONSULTAT SIOON

- **Kaebused**
- **Läbivaatus**
- **Analüüsid**
- **Uuringud**
- **Foto nahahaigusest või haavandist**

E-
KONSULTATS
IOON

- Nõusolek
- Konsulteeriv
tervishoiuasutus
- Patsiendi
telefoninumber

Vastus 4
päeva
jooksul

- Nõuanne
- Ravi ülevõtmine:
- 7 päeva
- 8-42 päeva
- rohkem kui 42 päeva

■ **PATSIENT ÕIGEL AJAL ÕIGE ARSTI JUURES**

VASTUS
TERVISEPORTAALIS
Kehtivad saatekirjad
Saatekirjade
vastused

 terviseportaal

[Ajalohi](#)

[Terviseinfo](#)

[Portaalist](#)

[Uudised](#)

[Abi](#)

Keel:
EST

[Sisene portaali](#)

Sinu värav terviseteenustesse

Terviseportaalist leiad tervise hoidmist puudutavaid teemasid, saad vaadata enda terviseandmeid ja kasutada erinevaid teenuseid (endine digilugu.ee).

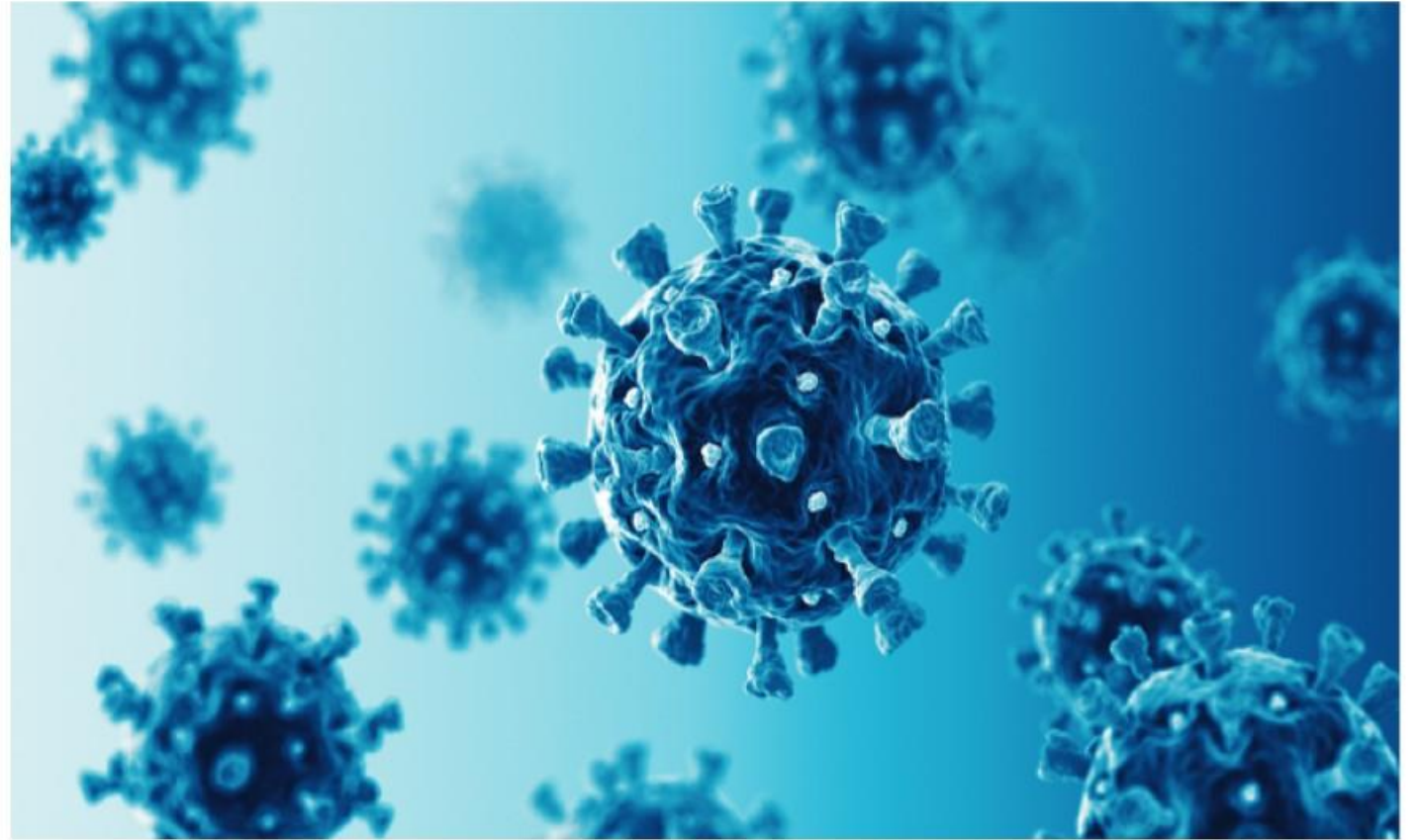
[Sisene terviseportaali](#)



E- või
tavaline
konsultatsion

- Halvasti koostatud saatekirjad raiskavad patsiendi ja arsti aega
- Vastuvõtul vale patsient, aeg raisatud
- Vastuvõttudele tulevate probleemide selekteerimine

COVID
EPIDEEMIA



32+1
ERIALA

- allergoloogia-immunoloogia
- endokrinoloogia
- gastroenteroloogia
- hematoloogia
- kardioloogia
- neuroloogia
- onkoloogia
- ortopeedia
- kõrva-nina-kurguarst
- lastearst
- kopsuarst

32+1
ERIALA

- reumatoloogia
- uroloogia
- nefroloogia
- psühhiaatria
- sisehaiguste arst
- günekoloogia
- veresoontekirurgia
- valuraviarst
- taastusarst
- naha- ja suguhaiguste arst
- lastepsühhiaatria

32+1 ERIALA

- meestearst
- üldkirurgia
- infektionist
- geneetik
- neurokirurgia
- suu-näo- ja lõualuukirurgia
- lastekirurgia
- lastesilmaarst
- plastika- ja rekonstruktiivkirurgia
- ortodontia
- Piloodina - täiskasvanute silmaarst.

INSULDI PATSIENT

- **Insuldi raviteekond**
- **E-konsultatsioon
raviteekonnale tagasi
saamiseks- taastusravi**
- **Ei kaota aega**

SEKUNDAARNE PROFÜLAKTIKA

- Haigused kontrolli all
- E-konsultatsiooni teel eriarstilt nõuanded



TÄNAN!

